



# PEREYRA LUCENA

PEREYRA LUCENA 2525





PEREYRA  
LUCENA  
PEREYRA LUCENA 2525

# 1·2·3 AMB + AMENITIES

## EXCELENTE UBICACIÓN UNIDADES PREMIUM AMBIENTES CONFORTABLES

El edificio está estratégicamente ubicado en Pereyra Lucena 2525, Palermo Chico, Ciudad Autónoma de Buenos Aires, entre Avenida Las Heras y Avenida del Libertador. Contempla la construcción de aproximadamente 1.650 m<sup>2</sup> de semipisos residenciales premium de dos y tres ambientes.

Todo el proyecto está pensado para que la gente disfrute desde el primer momento: una impactante arquitectura, espacios amplios y luminosos, balcones y terrazas en todas las unidades, materiales nobles y de la más alta calidad y cómodos amenities: rooftop con piscina, solarium y SUM con parrilla, y, para estadías cortas, sector de late check out y laundry.

.02



SOLARIUM



PISCINA



PARRILLA



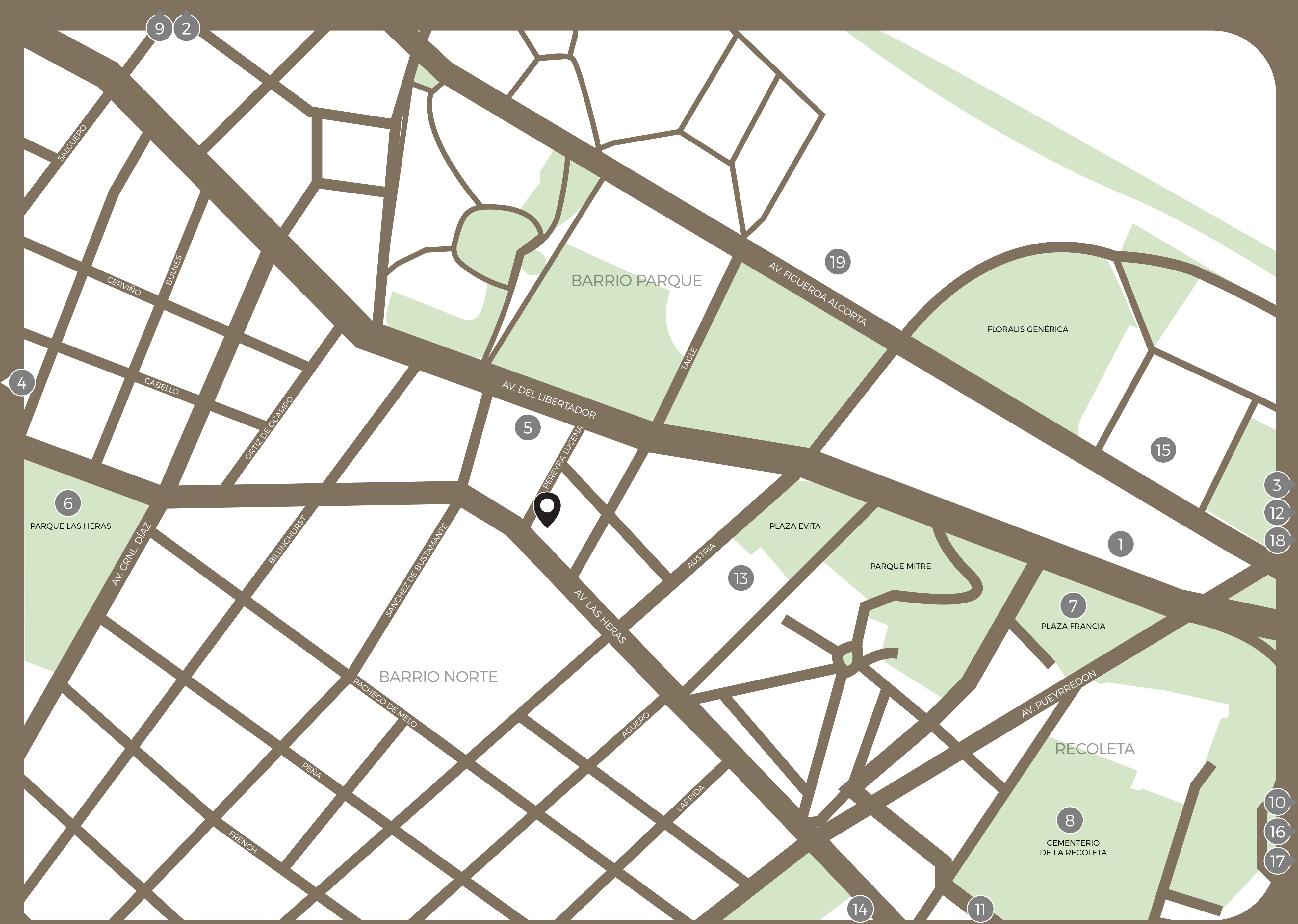
S.U.M.





# ATRACTIVOS

- 1. Museo Nacional de Bellas Artes
- 2. Malba
- 3. Marq
- 4. Museo Evita
- 5. Museo Nacional de Arte Decorativo
- 6. Parque Las Heras
- 7. Plaza Francia
- 8. Cementerio de la Recoleta
- 9. Alcorta Shopping
- 10. Patio Bullrich
- 11. Recoleta Urban Mall
- 12. Parque Thays
- 13. Biblioteca Nacional
- 14. Facultad de ingeniería
- 15. Facultad de Derecho
- 16. Alvear Palace
- 17. Palacio Duhau
- 18. Centro de Convenciones Buenos Aires
- 19. Televisión Pública Argentina











05

Vista Acceso

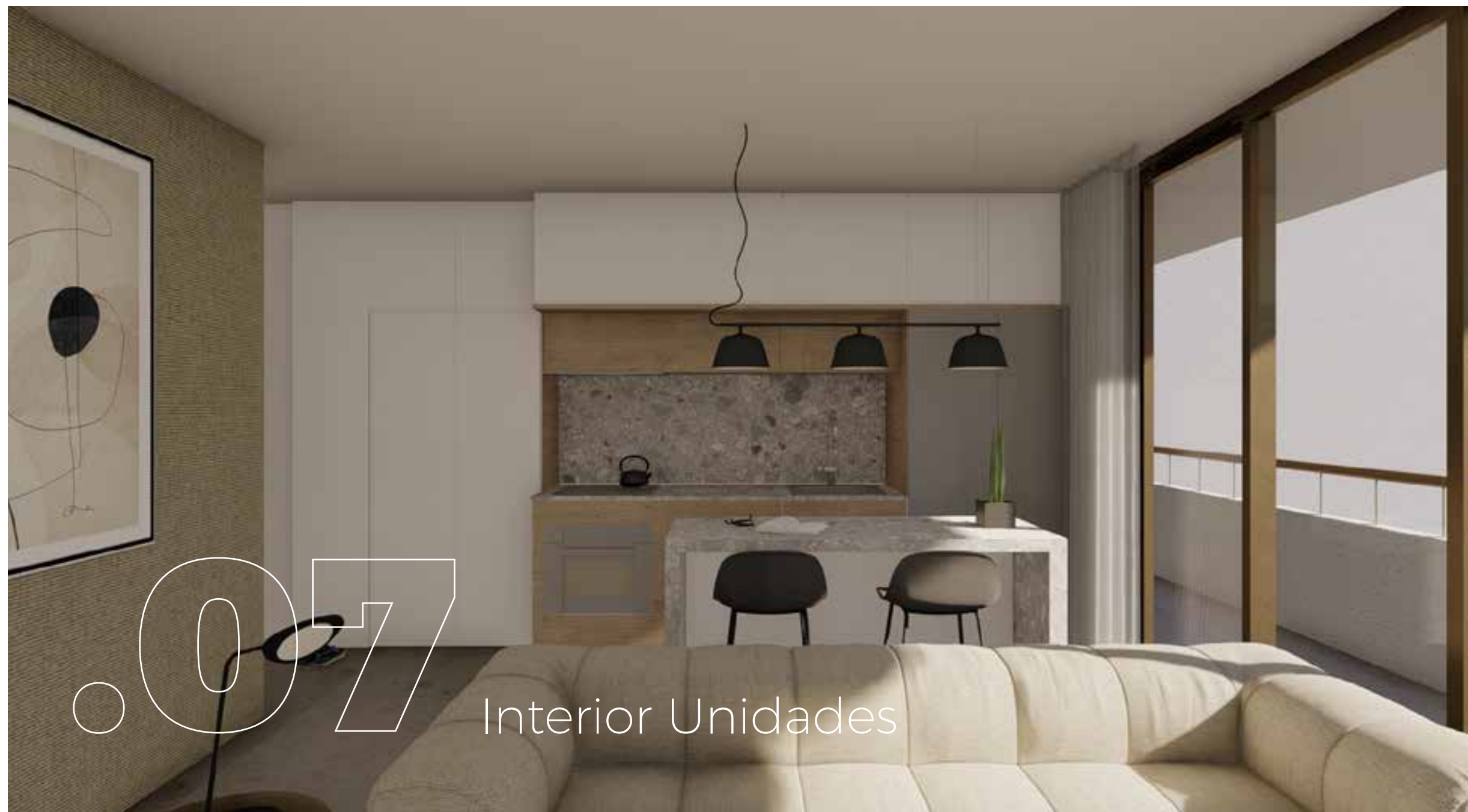




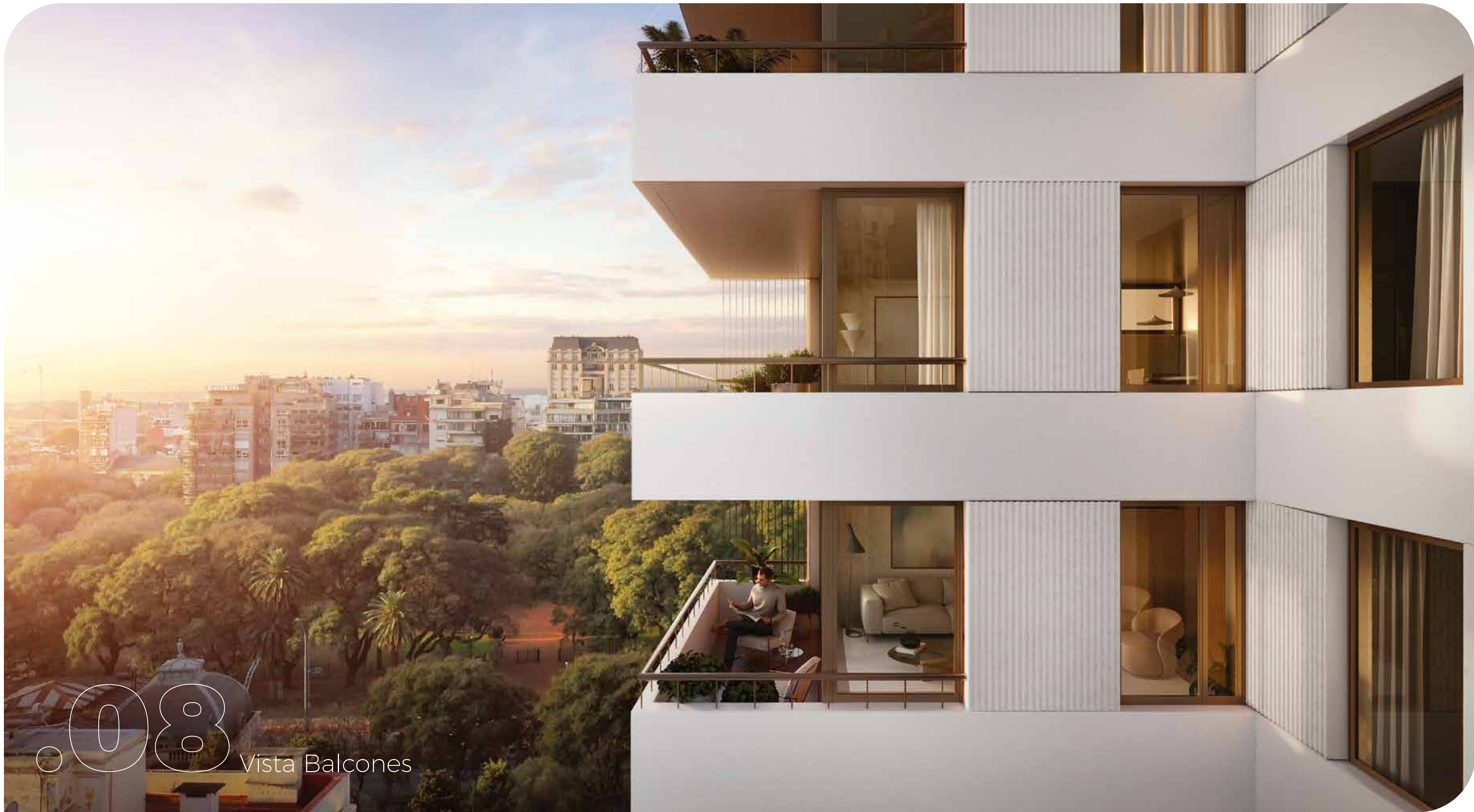
06

Interior Unidades









08 Vista Balcones

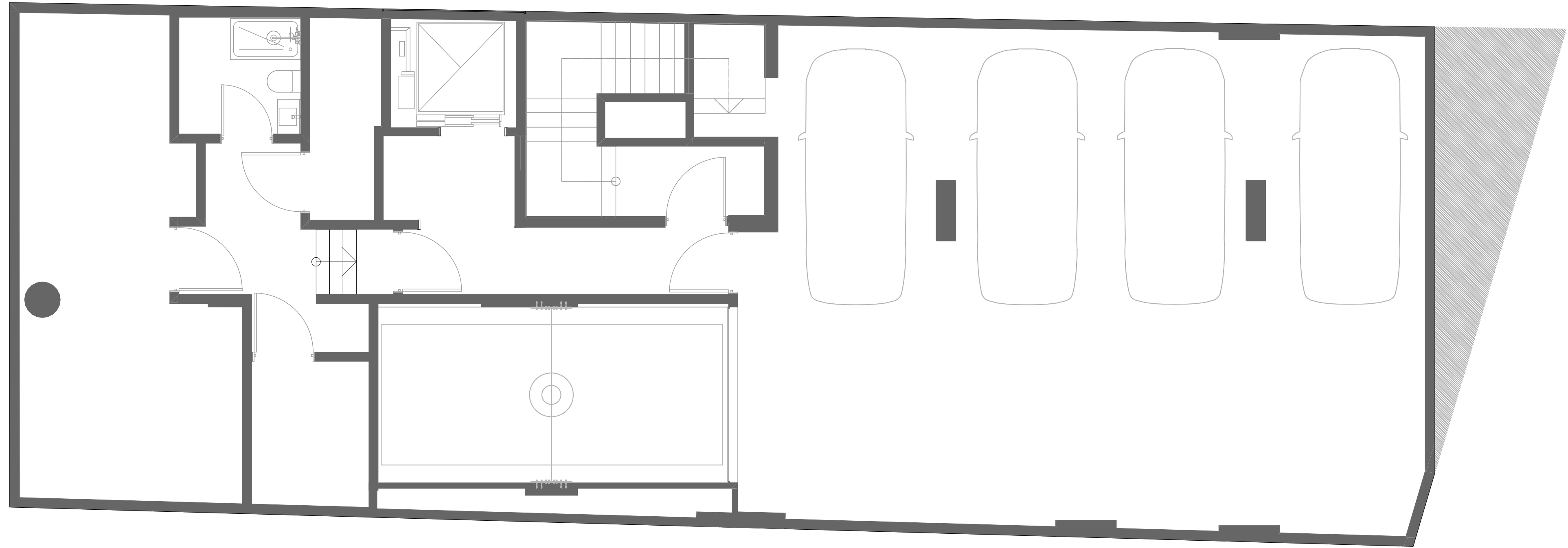




Amenities



# 10 Plantas

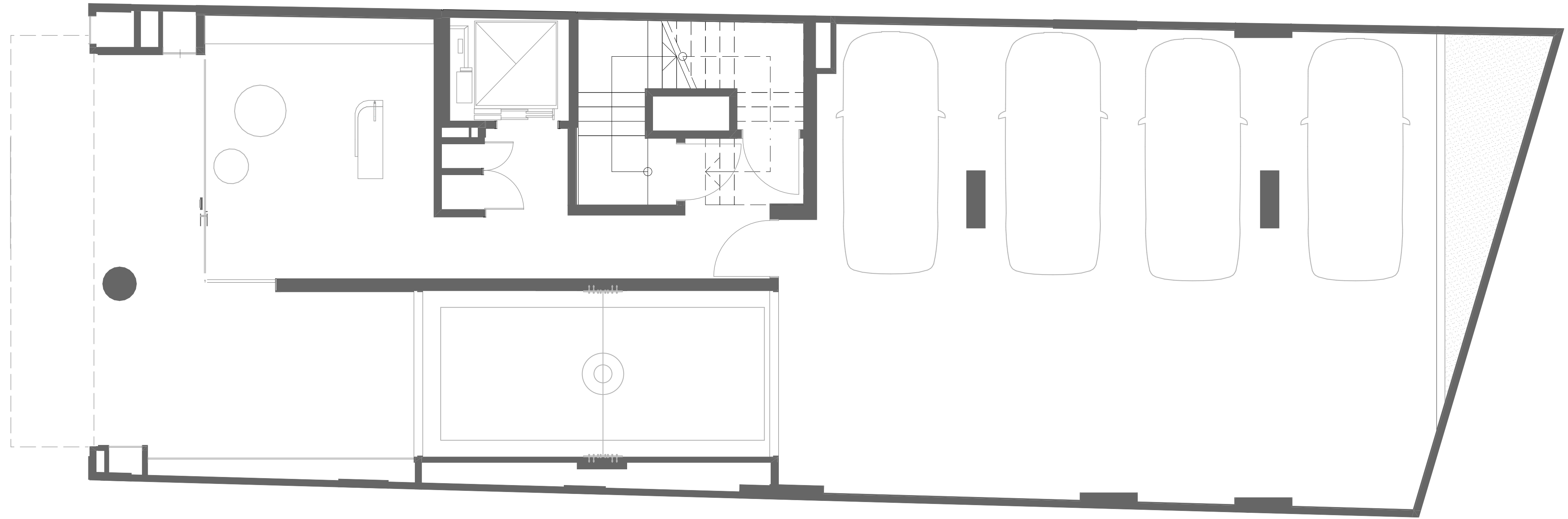


## SS

SUBSUELO

Superficie Total: 213,40m<sup>2</sup>





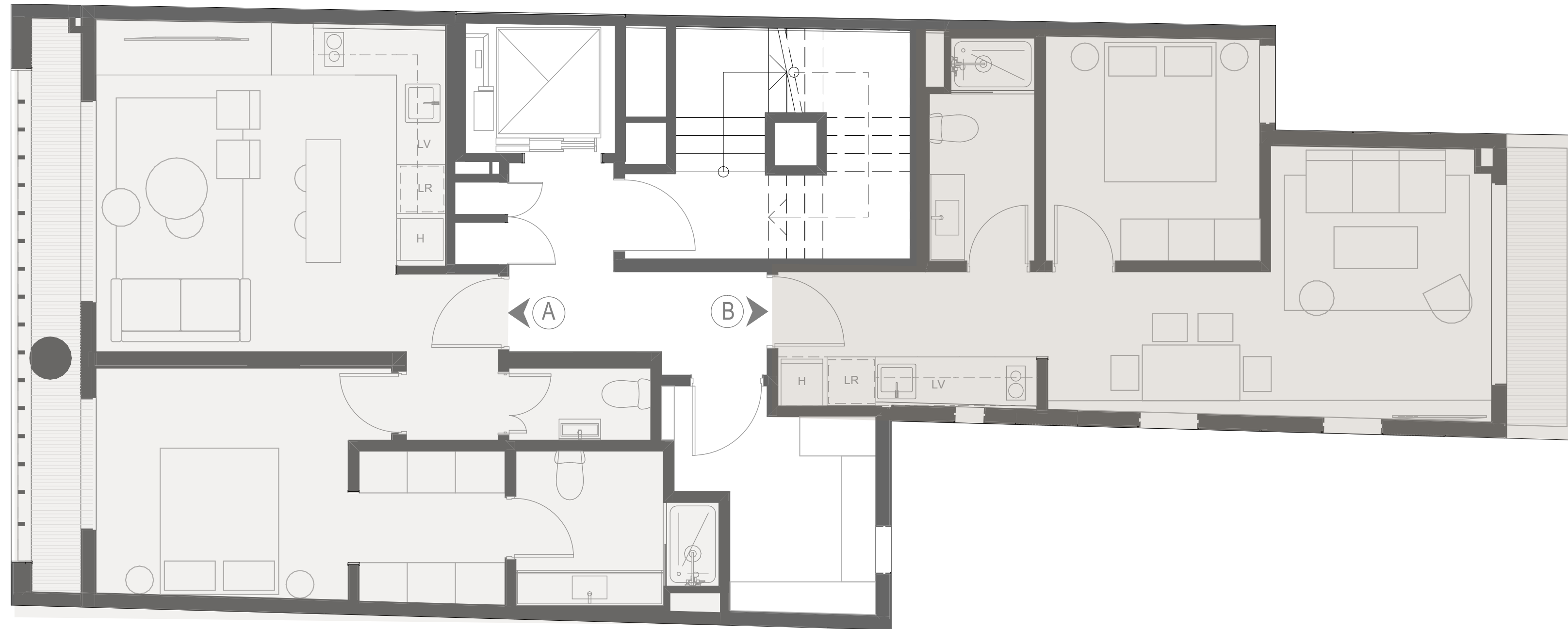
PB

PLANTA BAJA

Superficie Cubierta: 85,32m<sup>2</sup>  
Superficie Semicubierta: 78,50m<sup>2</sup>  
Superficie Descubierta: 53,18m<sup>2</sup>



# 12 Plantas



## 1° PISO

### DEPARTAMENTO A

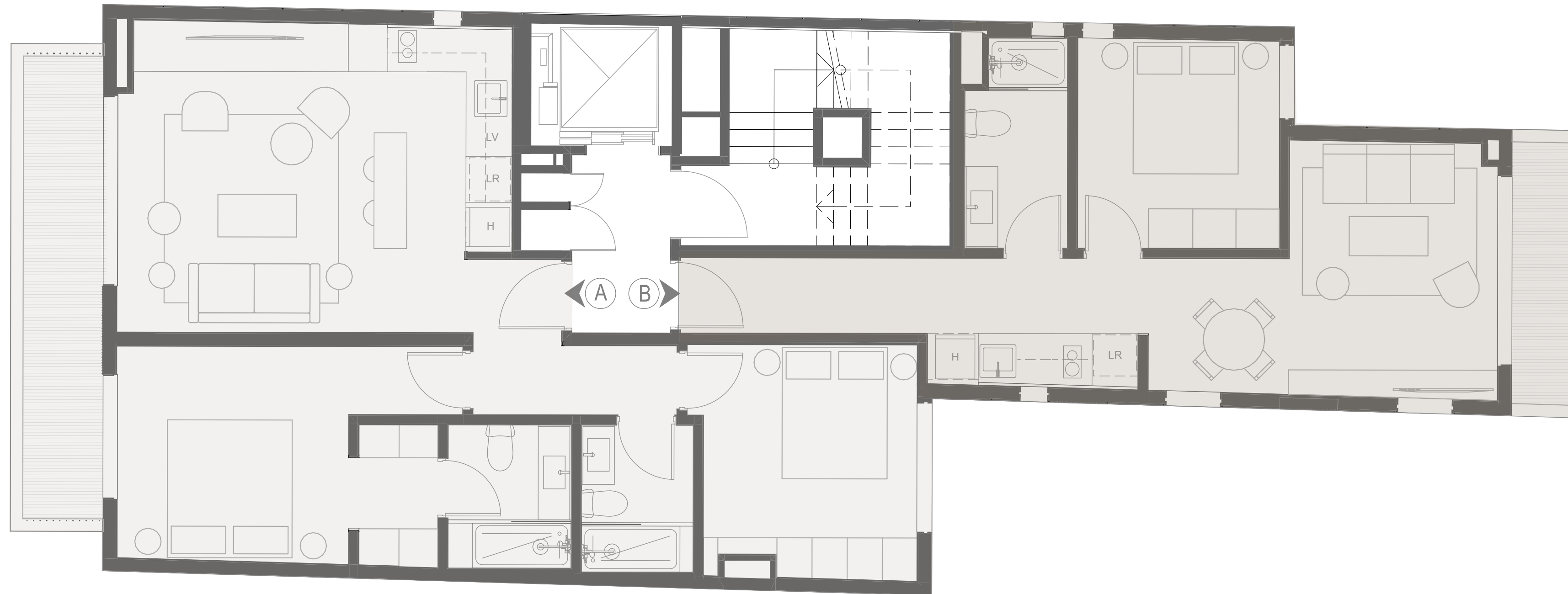
Superficie Total: 64,74m<sup>2</sup>  
Superficie Cubierta: 57,04m<sup>2</sup>  
Superficie Descubierta: 7,70m<sup>2</sup>

### DEPARTAMENTO B

Superficie Total: 51,49m<sup>2</sup>  
Superficie Cubierta: 47,01m<sup>2</sup>  
Superficie Descubierta: 4,48m<sup>2</sup>



# 13 Plantas



## 2°-6° PISO

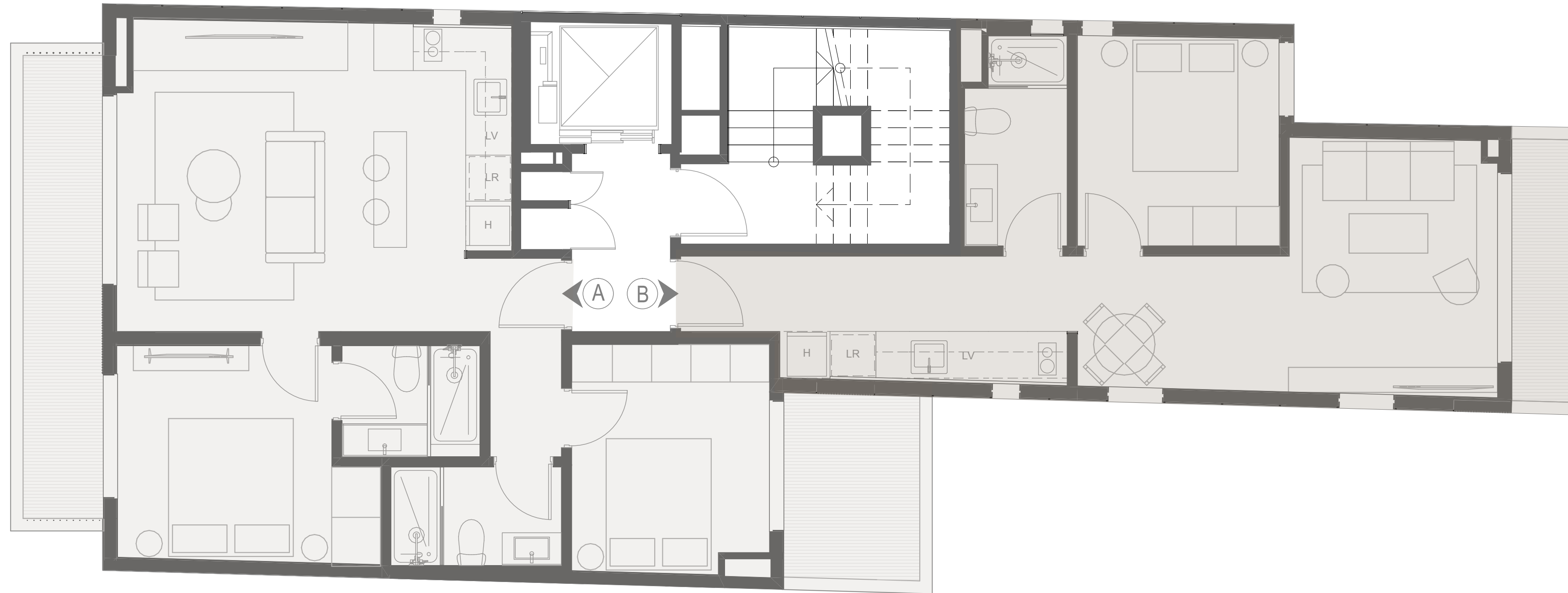
### DEPARTAMENTO A

Superficie Total: 90,01m<sup>2</sup>  
Superficie Cubierta: 79,65m<sup>2</sup>  
Superficie Descubierta: 10,36m<sup>2</sup>

### DEPARTAMENTO B

Superficie Total: 53,88m<sup>2</sup>  
Superficie Cubierta: 49,39m<sup>2</sup>  
Superficie Descubierta: 4,49m<sup>2</sup>





## 7° PISO

### DEPARTAMENTO A ■

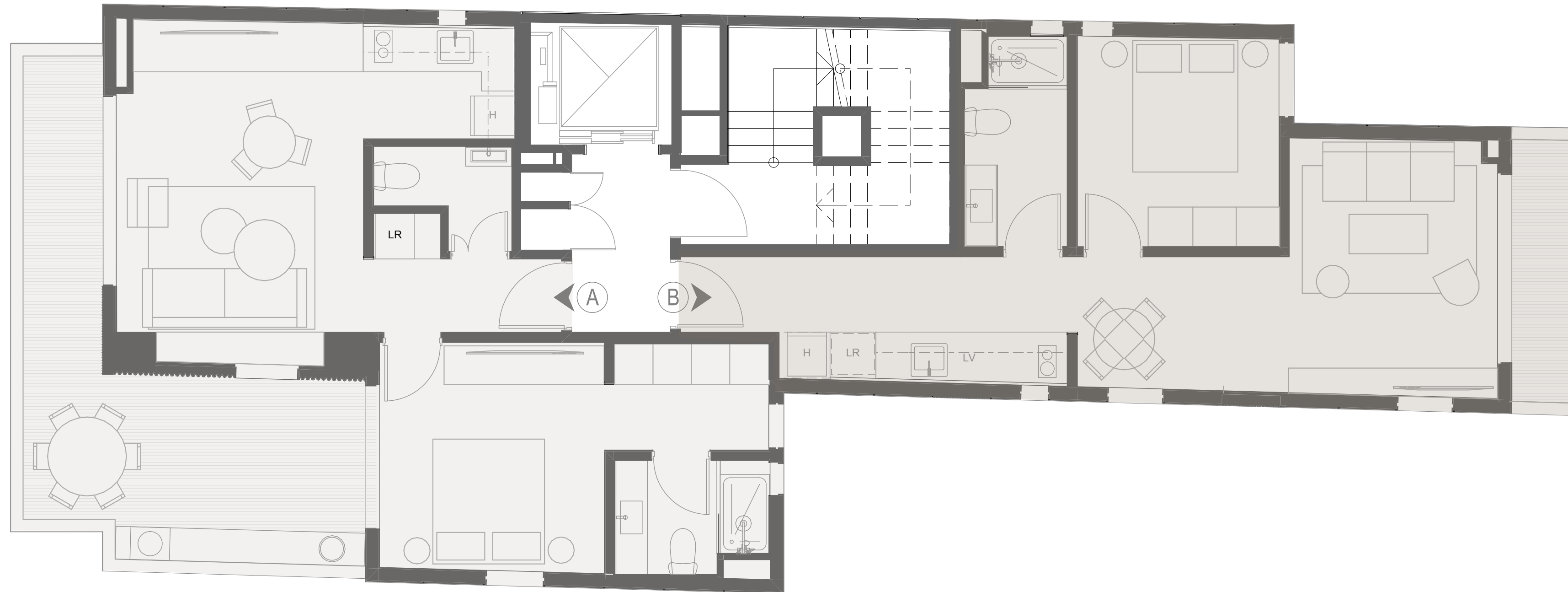
Superficie Total: 78,37m<sup>2</sup>  
Superficie Cubierta: 61,18m<sup>2</sup>  
Superficie Descubierta: 6,79m<sup>2</sup>

### DEPARTAMENTO B ■

Superficie Total: 55,36m<sup>2</sup>  
Superficie Cubierta: 50,75m<sup>2</sup>  
Superficie Descubierta: 4,61m<sup>2</sup>



# 15 Plantas



## 8° PISO

### DEPARTAMENTO A

Superficie Total: 79,95m<sup>2</sup>  
Superficie Cubierta: 57,54m<sup>2</sup>  
Superficie Semicubierta: 7,01m<sup>2</sup>  
Superficie Descubierta: 15,40m<sup>2</sup>

### DEPARTAMENTO B

Superficie Total: 55,36m<sup>2</sup>  
Superficie Cubierta: 50,75m<sup>2</sup>  
Superficie Semicubierta: 4,61m<sup>2</sup>



# 16

Plantas



## 9°-10° PISO

### DEPARTAMENTO A

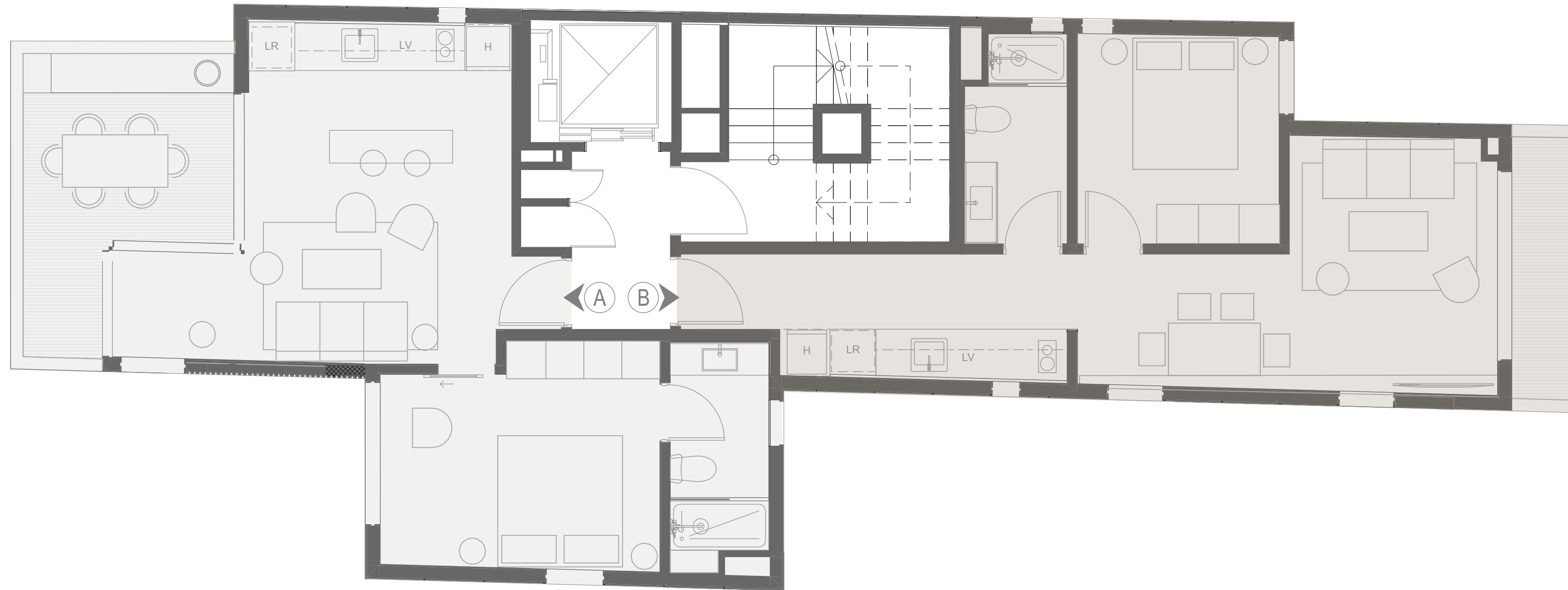
Superficie Total: 66,06m<sup>2</sup>  
Superficie Cubierta: 59,12m<sup>2</sup>  
Superficie Semicubierta: 6,94m<sup>2</sup>

### DEPARTAMENTO B

Superficie Total: 55,36m<sup>2</sup>  
Superficie Cubierta: 50,75m<sup>2</sup>  
Superficie Semicubierta: 4,61m<sup>2</sup>



# 17 Plantas



## 11° PISO

### DEPARTAMENTO A

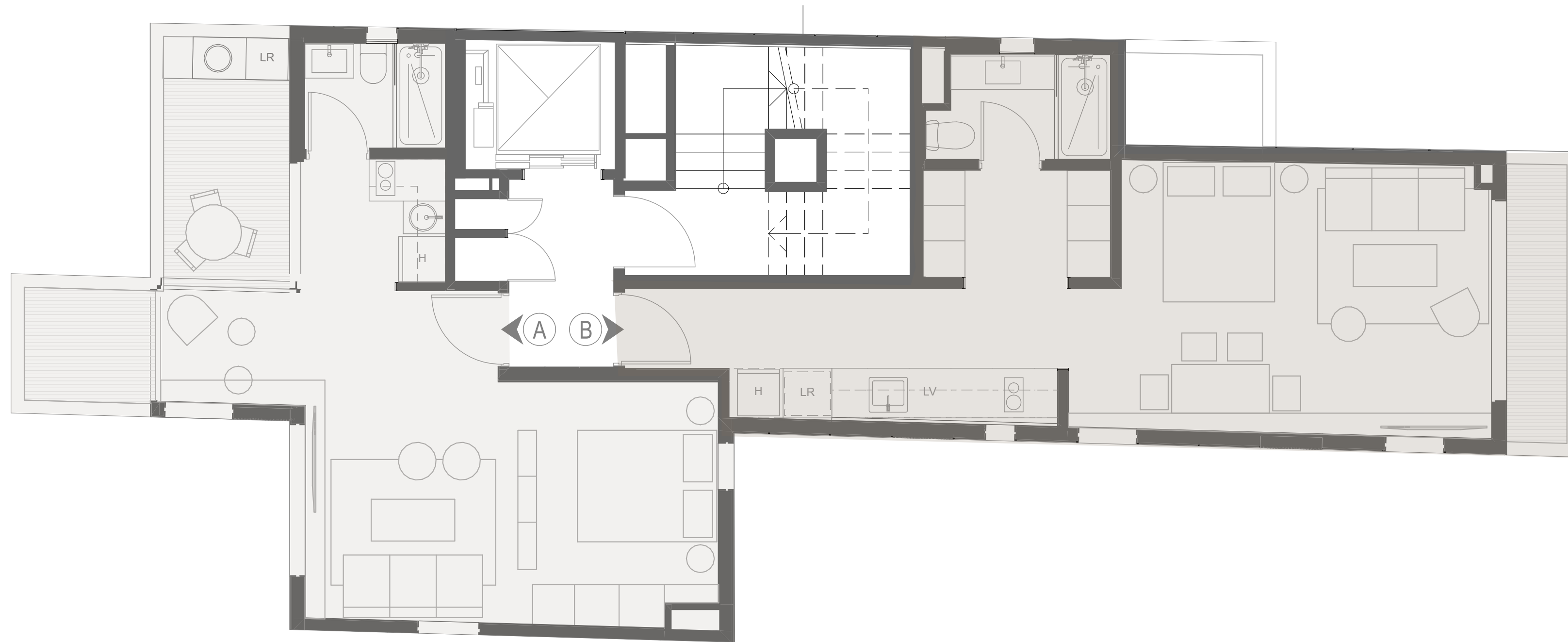
Superficie Total: 57,82m<sup>2</sup>  
Superficie Cubierta: 48,73m<sup>2</sup>  
Superficie Descubierta: 18,17m<sup>2</sup>

### DEPARTAMENTO B

Superficie Total: 55,36m<sup>2</sup>  
Superficie Cubierta: 50,75m<sup>2</sup>  
Superficie Semicubierta: 4,61m<sup>2</sup>



# 18 Plantas



## 12° PISO

### DEPARTAMENTO A

Superficie Total: 42,66m<sup>2</sup>  
Superficie Cubierta: 37,04m<sup>2</sup>  
Superficie Descubierta: 11,23m<sup>2</sup>

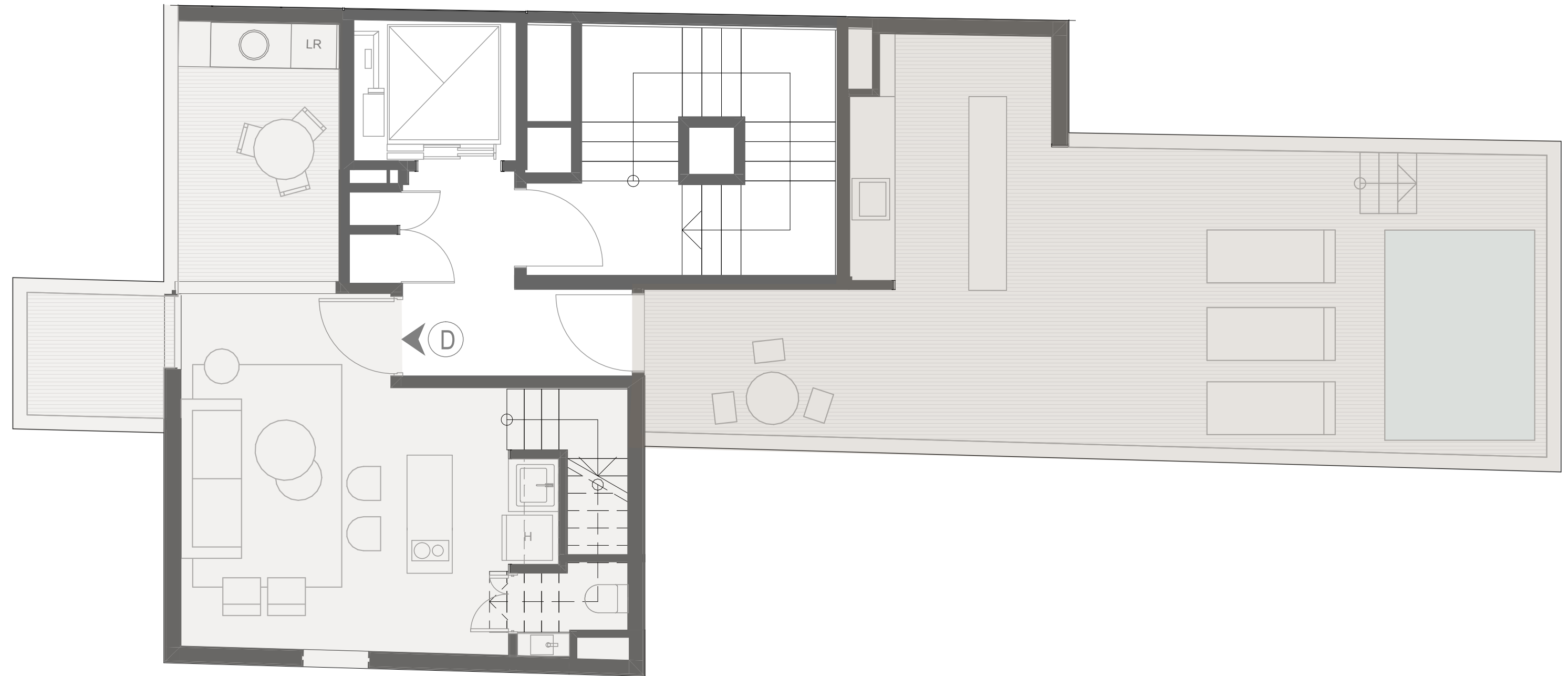
### DEPARTAMENTO B

Superficie Total: 55,01m<sup>2</sup>  
Superficie Cubierta: 48,60m<sup>2</sup>  
Superficie Semi-Cubierta: 4,74m<sup>2</sup>  
Superficie Descubierta: 3,33m<sup>2</sup>





Planta alta del dúplex



Planta baja del dúplex

19 Plantas

13°  
PISO  
EN DÚPLEX

DEPARTAMENTO D

Superficie Total: 65,27m<sup>2</sup>  
Superficie Cubierta: 60,45m<sup>2</sup>  
Superficie Descubierta: 9,63m<sup>2</sup>

AMENITIES

Superficie Descubierta: 50,46m<sup>2</sup>





# PEREYRA LUCENA

PEREYRA LUCENA 2525

20

## MATERIALES Y TERMINACIONES DE CALIDAD PREMIUM

---

- Revestimientos y pisos de materiales nobles como porcelanatos, madera, mármoles y aceros en Hall de Acceso combinados con enlucidos y pintura al latex.
  - Iluminación con tecnología LED y artefactos de iluminación de primera línea en áreas comunes.
  - Aberturas con perfilería de aluminio o PVC y sistema de doble vidriado hermético (DVH).
  - Puertas de acceso a las unidades enchapadas en madera con herrajes de primera calidad y aptos cerradura electrónica para el control de acceso.
  - Pisos de porcelanatos y placas de similares características en unidades y áreas comunes.
  - Griferías y artefactos sanitarios de alta gama en baños y toilettes.
  - Muebles de cocina, bajo mesadas y alacenas de diseño, y artefactos de primera marca.
  - Mesadas de Silestone, Neolith, granito negro absoluto o materiales de calidad similar y artefactos de cocina de primeras marcas ( Franke, Candy, Samsung o similares).
  - Espacio apto para washing closet en unidades según tipología.
  - Pre instalación de AA para equipos multisplit frío/calor en todos los ambientes.
  - Ascensor inteligente de última generación
  - Monta vehículos con puertas automáticas
  - Instalación Sanitaria presurizada
  - Agua caliente central
  - Frentes de placard y espacio para vestidor según tipología. No se entregan interiores de placard ni vestidores equipados.
-



NIUDEVELOPMENTS.COM/PL2525

DESARROLLA

**niu**

PROYECTO Y DIRECCIÓN

**RDR**  
arquitectos

**A+** | ezequiel ÁLVAREZ  
+ asociados

PARTNERS

MILLS  
CAPITAL  
GROUP

**SIE7E**  
REAL ESTATE

**DARIA**